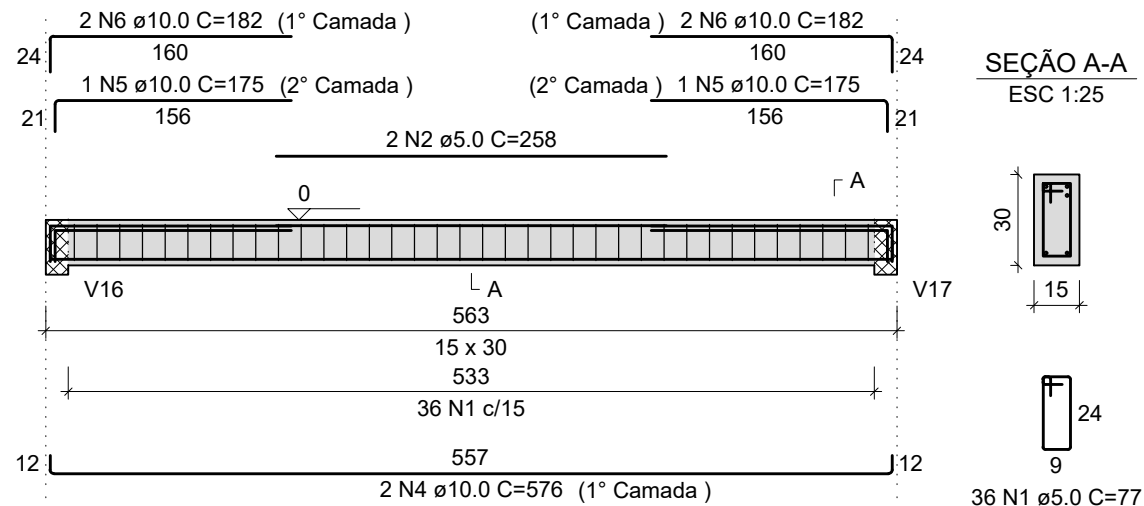


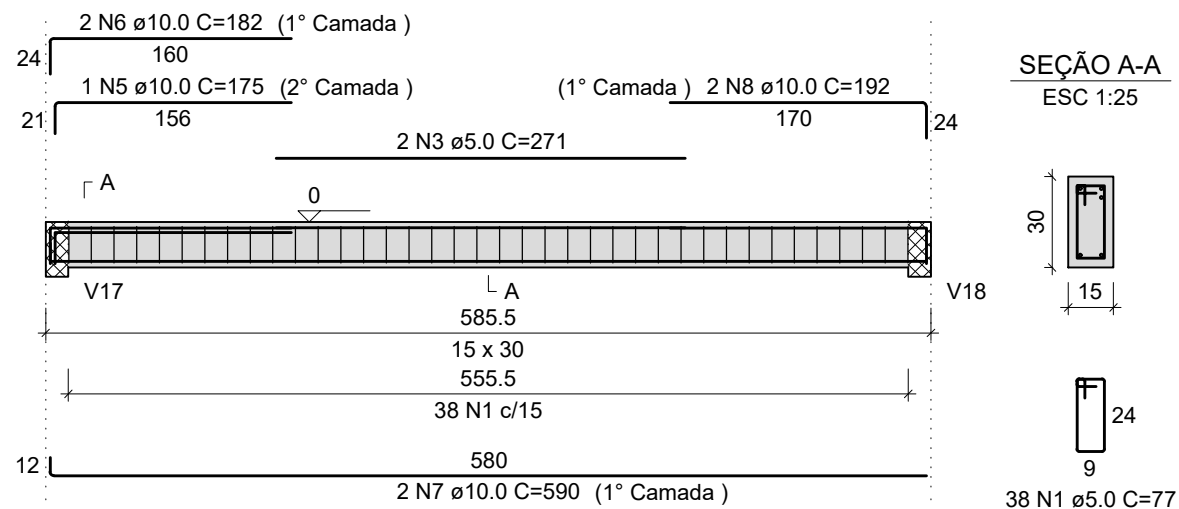
## V4

ESC 1:50



## V5

ESC 1:50



### RELAÇÃO DO AÇO

AÇO	N	DIAM (mm)	QUANT	C.UNIT (cm)	C.TOTAL (cm)
CA60	1	5.0	109	77	8393
	2	5.0	2	258	516
	3	5.0	2	271	542
CA50	4	10.0	2	576	1152
	5	10.0	3	175	525
	6	10.0	6	182	1092
	7	10.0	2	590	1180
	8	10.0	2	192	384
	9	10.0	4	592	2368

### RESUMO DO AÇO

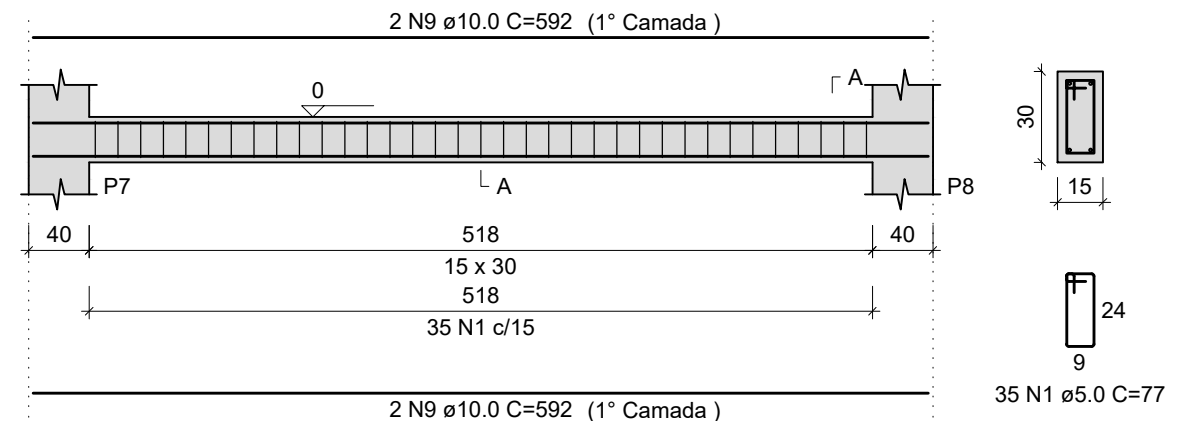
AÇO	DIAM (mm)	C.TOTAL (m)	PESO + 10% (kg)
CA50	10.0	67	45.4
CA60	5.0	94.5	16
PESO TOTAL (kg)			
CA50	45.4		
CA60	16		

Volume de concreto (C-30) = 0.79 m³

Área de forma = 13.10 m²

## V6

ESC 1:50



### CONCRETO

- FCK: 30 MPa (C30)
- Ecs (C30): > 268384 MPa
- AGREGADO DO TIPO GRANITO
- ABATIMENTO (SLUMO TEST): 8 cm +/- 2 cm
- FATOR ÁGUA/CIMENTO (a/c): < 0,55
- TAMANHO MÁX. DO AGREGADO: 19 mm
- CLASSE DE AGRESSIVIDADE II
- DIÂMETRO DO VIBRADOR: 3 cm

### AÇO

- MÓDULO ELASTICIDADE: 210 GPa
- TENSÃO DE ESCOAMENTO:
  - CA-50: 50 MPa
  - CA-60: 60 MPa

### COBRIMENTOS

- PILARES E VIGAS: 2.5 cm

### ESPECIFICAÇÕES

- CONFRONTAR PROJETO ESTRUTURAL COM PROJETO ARQUITETÔNICO E LOCAÇÃO EM OBRA
- EM LOCAIS COM ATERRO, ACRESCENTAR A ALTURA DO ATERRO NA PROFUNDIDADE DAS FUNDAÇÕES
- ANTES DO INÍCIO DA CONCRETAGEM, AS FORMAS DEVERÃO ESTAR LIMPAS E ESTANQUES DE MODO A EVITAR EVENTUAIS FUGAS DE PASTA.
- AS FORMAS DEVERÃO SER MOLHADAS ATÉ A SATURAÇÃO A FIM DE EVITAR A ABSORÇÃO DA ÁGUA DE AMASSAMENTO DO CONCRETO
- AS BARRAS DE AÇO NÃO DEVEM APRESENTAR FERRUGEM, MANCHAS DE ÓLEO OU QUAISQUER OUTRAS SUBSTÂNCIAS QUE IMPEÇAM UMA PERFEITA ADERÊNCIA AO CONCRETO.
- AS ARMADURAS NÃO DEVERÃO FICAR EM CONTATO DIRETO COM AS FORMAS, OBEDECENDO PARA ISSO OS COBRIMENTOS MÍNIMOS
- O ADENSAMENTO É OBRIGATÓRIO E DEVERÁ SER CUIDADOSO, OCUPANDO TODOS OS RECANOS DA FORMA, EVITANDO A VIBRAÇÃO DAS ARMADURAS QUE PODE PROVOCAR VAZIOS AO REDOR DAS ARMADURAS, DIFICULTANDO A ADERÊNCIA DO CONCRETO
- O PROCESSO DE CURA DO CONCRETO SERÁ NO MÍNIMO DE SETE DIAS
- PRAZOS RECOMENDADOS PARA DESFORMA:
  - FACES LATERAIS: 03 DIAS
  - FACES INFERIORES: 14 DIAS
  - FACES INFERIORES SEM PONTALETES: 21 DIAS
- A RETIRADA DOS ESCORAMENTOS DOS TETOS DEVERÁ SER FEITA DE MANEIRA CONVENIENTE E PROGRESSIVA, PARTICULARMENTE PARA AS PEÇAS EM BALANÇO, O QUE IMPEDIRÁ APARECIMENTO DE FISSURAS EM DECORRÊNCIA DE CARGAS DIFERENCIAIS.
- A LAJE PRÉ-MOLDADA É DE RESPONSABILIDADE DA EMPRESA FORNECEDORA DE LAJES
- MEDIDAS APRESENTADAS NO PROJETO EM CENTÍMETROS (cm)
- QUALQUER DÚVIDA CONSULTAR O ENGENHEIRO CALCULISTA



PREFEITURA MUNICIPAL DE  
**VÁRZEA GRANDE**  
*amar - cuidar - acreditar*

## PREFEITURA MUNICIPAL DE VÁRZEA GRANDE

Av. Castelo Branco, Espaço Municipal, 2500 - Centro Sul, Várzea Grande/MT  
CEP 78125-700 - Fone/Fax: 65 3688 8000

PROJETO:

ARQUIBANCADA  
PARQUE BERNECK

LOCALIZAÇÃO:

Município de Várzea Grande

ASSUNTO:

DETALHE VIGA BALDRAMES, V4, V5, V6.

AUTOR DO PROJETO:

KELVIS GABRIEL SOARES  
CREA - 48965/MT

DATA:

18/04/2020

ESCALA:

INDICADA

FOLHA N°

08/38